



Préservons notre patrimoine

Collectif
POURQUOI une ANTENNE à RAIZEUX

Réunion du 6 septembre 2022



Programme

Pourquoi une Antenne à Raizeux ?

1. Qui sommes-nous ?
2. Le projet communal d'implantation d'une antenne 4G-5G, route des Vallières
3. Les préoccupations des habitants
4. Les impacts répertoriés d'une antenne à haute fréquence
5. Quelques solutions alternatives envisageables





1. Qui sommes nous ?

Pourquoi une Antenne à Raizeux ?

- Création du collectif
 - juin 2022 : 4 personnes
 - septembre 2022 : ~20 personnes actives à ce jour
 - un groupe d'information Signal pour tous
 - un site internet
 - un sondage, une pétition
- Notre vocation
 - informer
 - rassembler et échanger
 - recueillir les besoins réels des Raizeuliens et Raizeuliennes
- Notre objectif
 - aider à utiliser les meilleures options pour connecter Raizeux dans le respect de l'environnement, du patrimoine et de notre santé (par exemple la fibre)



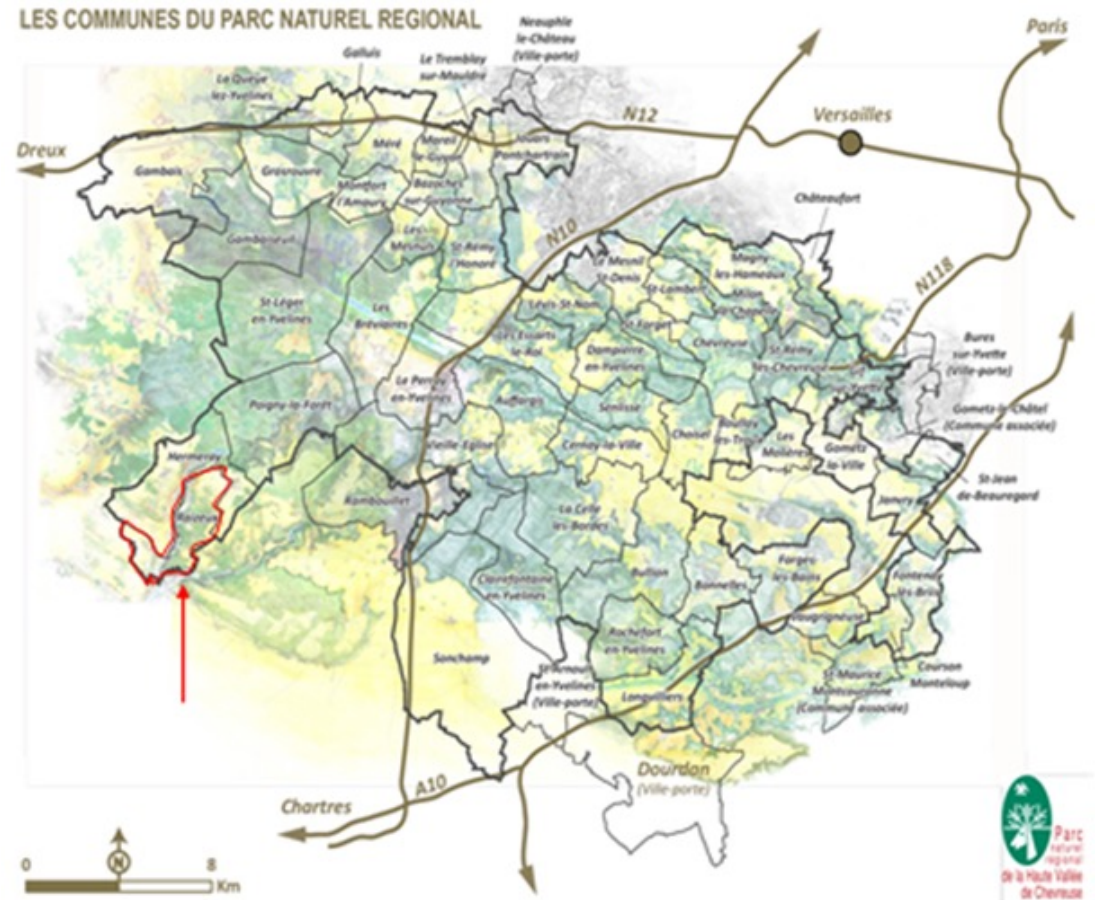
Collectif POURQUOIuneANTENNEaRAIZEUX



1. Raizeux commune du ...

... Parc Naturel Régional de la Haute Vallée de Chevreuse

- Une charte à respecter
- Au-delà de la charte, quel projet pour notre commune?
- Un choix résolu de la Fibre qui permet à Raizeux de profiter des technologies les plus avancées...
- ... avec un impact maîtrisé.



Collectif POURQUOIuneANTENNEaRAIZEUX

2. Le projet communal d'implantation d'une antenne 4-5G

Coteau des Vallières

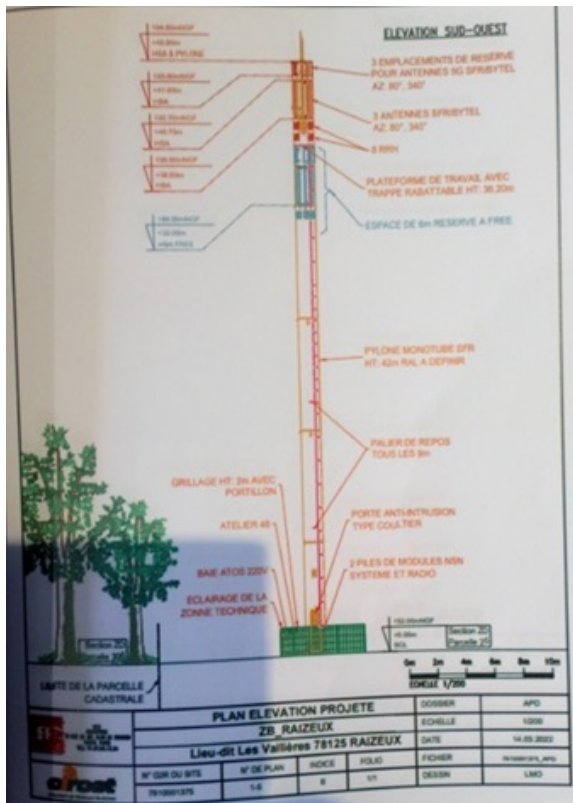


- Le projet prévoit des antennes 2G/3G/4G tout d'abord puis 5G sur un pylône monotube de 42 mètres de hauteur.
- Selon la coupe fournie dans le dossier d'information de SFR, les arbres autour dans la zone sont représentés à une hauteur d'environ 16 m, ce qui signifie que l'antenne s'élève à plus de 25 mètres au-dessus de la cime des arbres.
- Une fois le support en place, rien n'empêche l'installation de faisceaux hertziens.



2. Le projet communal d'implantation d'une antenne 4-5G

Historique de l'opérateur SFR



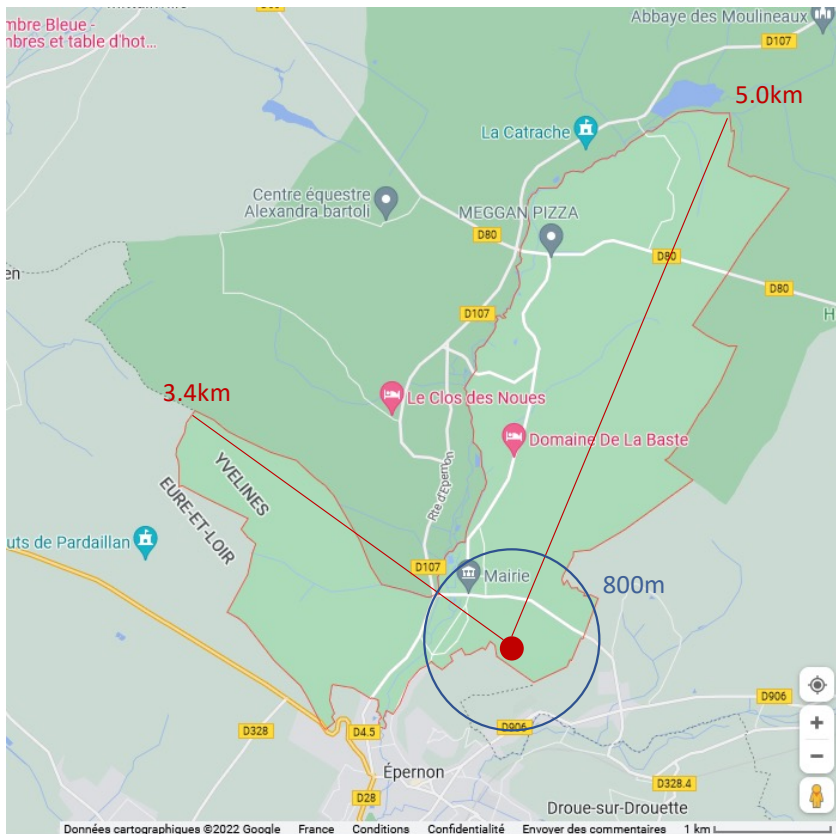
- 2011 projet au « Trousse Bâton » entre les Chaises et les Piffaudières, rejeté par les habitants (Association « Raizeux nature et forêt »)
- 2015 démontage d'une antenne SFR à Epernon rendant la réception compliquée pendant quelques mois. Mise en place de solutions alternatives pour apporter des améliorations
- 2019 projet accepté par la mairie avec proposition d'implantation sur le route de Nogent (Butte Lomière). Impossibilité due à la présence d'une antenne aéronautique.
- 2021 identification du terrain actuel par la mairie (autrefois utilisé pour de l'apiculture) et démarche de la mairie auprès du propriétaire pour l'acquérir. Acquisition effective le 4/08/2022.
- 2022 dépôt du dossier à mairie (juin 2022) et travaux de sondage (22 août 2022)



Collectif POURQUOI une ANTENNE a RAIZEUX

2. Une future antenne au cœur...

... du papillon



- A peine 300 m des maisons les plus proches (Samson)
- Route des Vallières : entre 400m et 500m. Impossible de ne pas voir l'antenne pour ceux qui entrèrent dans le village par cette route
- Boulevard entre 490m et 1080m
- Ecole/Mairie 630m
- Cady 700m
- Les Roches 1100m à 1400m
- Les Chaises 2800m à 3500m. A noter que les Chaises sont à 1600m de l'antenne d'Hermeray sur la route de la Boissière

Préconisation « officielle » par principe de précaution : minimum 600 m des lieux habités



Collectif POURQUOIuneANTENNEaRAIZEUX



3. Les préoccupations des habitants

Pourquoi une Antenne à Raizeux ?

- Quels sont vos besoins en matière de téléphonie mobile ?
- Quelles questions avez-vous par rapport au projet ?

- Les résultats de notre sondage

80 % des pers. sondées autour des Vallières défavorable à l'implantation de l'antenne

- Quelques questions sans réponse

- Pourquoi aucune réunion d'information publique en amont ?
- Pourquoi une antenne alors que 4 opérateurs se partagent la couverture du réseau
ORANGE (100%), FREE (90%), SFR (80%) et Bouygues (70%) selon les cartes de l'ARCEP
(Autorité de régulation des communications électroniques) en 2022 sans compter la fibre...
- Pourquoi ne pas mutualiser sur les pylônes existants ?





Besoins des Raizeuliens en téléphonie mobile

Propos « verbatims » de l'assemblée recueillis en direct pendant la réunion

- La fibre ok, pas besoin de plus
- Idem, je passe mes appels en wifi
- Fibre à la maison ça suffit, appels wifi
- Rte des chaises difficile, je travaille par tel mais pas de réseau (orange), je dois sortir pour tel
- Pas de tel portable, je refuse
- Pas bcp de réseau, habituée c'est ok
- J'ai pris orange et la fibre : pbl les livreurs qui ne sont pas de Raizeux, mais de toute façon à Rambouillet centre, je ne capte pas !
- Orange et la fibre, télétravail ok, juste pour les invités, ça les surprend
- Fibre et orange et c'est ok
- Fibre et orange, les invités ...





Besoins des Raizeuliens en téléphonie mobile

Propos « verbatims » de l'assemblée recueillis en direct pendant la réunion

- Fibre et tel de chantier
- Fibre et orange et j'ai mon propre réseau, une box perso qui fait fibre et 4G, extension de réseau mobile (alternative intéressante), suis spécialisé en sécurité réseau
- Tout passe avec orange, il y a des solutions petites antennes relais SFR ou orange ..à développer
- Fibre et wifi, les livreurs ont notre numéro de tel fixe
- Par free : pbl pour recevoir le code secret sur tel pour achats internet
- Usage modéré de mon tel, je n'ai pas de besoin
- Chaises : antenne Béchereau/Villeneuve, pas de pbl de capter. En 2011 90% des gens contre le projet d'antenne aux chaises
- Besoin que soit entendue mon inquiétude sur la santé, cancer, c'est un sujet grave – pas envie d'une antenne pour juste de petits ajustements





Besoins des Raizeuliens en téléphonie mobile

Propos « verbatims » de l'assemblée recueillis en direct pendant la réunion

- Très utilisateur 4G mobile, télétravail, je m'adapte et le livreur sonne. Les invités déconnectent. C'est pas vital et on est en sobriété...principe de précaution.
- Télétravail, besoin d'une connexion mais je préfère mal capter qu'avoir un danger potentiel de santé pour tous. Connexion suffisante pour les besoins, je souhaite être rassurée sur les impacts. Principe de précaution, prudence. Service ok.
- Fibre, orange, ce que j'ai suffit, les enfants râlent, les invités aussi, pas grave. Colère sentiment que communication opaque vis-à-vis des Raizeuliens...confiance mal menée. J'ai eu l'info par la boîte aux lettres grâce au flyer du collectif.
- J'utilise bcp les technologies. Besoin de clarifier les risques et dangers santé. Je trouve la vue détestable et préoccupé par la faune. Les ondes, y'en a partout ds la maison box, micro-ondes, plaques induction... Je suis orange et fibre, je travaille à la maison et j'ai du mal à maintenir une conversation sur teams et zoom en déplacement en kit main libre, J'ai des astreintes et besoin d'être joignable.
- Grâce au flyer, je me pose des questions sur mes maux de tête permanents car je travaille à côté d'une antenne...je n'avais pas fait le rapprochement.





Besoins des Raizeuliens en téléphonie mobile

Propos « verbatims » de l'assemblée recueillis en direct pendant la réunion

- Pourquoi une antenne : c'est pour faire quoi ? Que ce soit 3,4,5 G, le rayonnement sera tjs là et plus on est loin de l'antenne plus on est exposé. Ne dormez pas avec votre mobile, attention...Pas de besoin en téléphonie
- Avant de m'être documenté, j'étais contre et après documentation, je suis rassuré, bonne couverture avec Orange, j'ai fait des tests ds tout Raizeux. Quand on est en dessous de 3 barres, le danger est d'être exposé. Forfait Orange et pas de souci à la maison. Population à petits revenus ne peuvent pas se payer une box.
- Oui pylône c'est pas beau, je n'ai rien contre à en avoir un en face chez moi, au moins les redevances seront pour moi! Je suis un professionnel du métier, je fabrique des antennes, le mobile est essentiel pour nos professions et on a besoin d'être joignable partout sur le village car on rate des appels pro. On ne reçoit pas les sms. 5G favorise le télétravail et permet de ne pas prendre sa voiture. Ds ma Chambre par contre, je ne prends pas mon tel.
- Je capte mal chez moi, je suis 100% télétravail, j'ai la fibre. Orange, je capte mieux en forêt que chez moi. Je préférerais capter mais cette antenne et l'aspect visuel me dérange. Je ne dors pas avec le tel. Aspect visuel qui défigure
- Besoin de vivre ds un environnement sain et une planète saine. Tout projet devrait être analysé sous cet angle. On pourrait servir d'ex. On est une communauté qui pourrait servir d'ex. Evidemment le Pylône, on n'en veut pas. Le fond de ma réflexion, c'est de remettre en perspective nos besoins et les priorités climat et environnement. Remettre en cause nos habitudes de vie. Est-ce pertinent avec un objectif bas carbone ?





4. Les impacts d'une antenne haute fréquence

des suspicions de plus en plus répertoriées

- Sur la santé

de nombreuses études mentionnent les dangers de l'exposition aux champs électromagnétiques qui impactent tout le vivant, et encore plus les enfants. Les dernières :

Juillet 2019 : Le rapport de **Santé Publique France** : «Les dernières études épidémiologiques et les expérimentations animales seraient **en faveur du rôle carcinogène des expositions** aux champs électromagnétiques. »

La résolution 1815 du conseil de l'Europe (27_2021) qui prend en compte les effets biologiques, préconise des valeurs < 0,6 volts/mètres pour des durées <4h, et des valeurs <0,2 v/m si exposition permanente. Il conviendrait d'être à minimum 600m de la sources pour descendre à 0,6v/m...

Mars 2020 : **Le Pr D. Belpomme et le Dr P. Irigaray** publient le rapport « **L'électrohypersensibilité en tant qu'affection neurologique** nouvellement identifiée et caractérisée : comment en faire le diagnostic, la traiter et la prévenir. »

Symptômes : acouphènes, migraines, insomnies, vertiges, nausées, tachycardie, troubles cognitifs, pertes de mémoire, troubles de la concentration, difficultés d'apprentissage, problèmes de peau, maladies cardiovasculaires, pathologies oculaires, chute de la fertilité masculine, états dépressifs, troubles neurologiques, épilepsie, fausses couches, Alzheimer, cancers, ...





4. Les impacts d'une antenne haute fréquence

des suspicions de plus en plus répertoriées

- Sur l'environnement : faune et flore

Récemment un agriculteur obtient l'arrêt d'une antenne 4G à 250m de son exploitation...le déni des pouvoirs publics annule hélas la décision du tribunal !

<https://www.ouest-france.fr/economie/agriculture/elevage/une-antenne-4g-debranchee-sur-decision-de-justice-apres-la-mort-de-dizaines-de-vaches-a54cfb42-da98-11ec-933c-01630d860ee9>

Répercussion des hautes fréquences sur les insectes et les oiseaux : ex île de Samos en Grèce où la mise en service de la 5G en juillet 2021 a entraîné la diminution de 80% des espèces d'insectes.

- Sur la valeur de notre patrimoine

Environ -30 % pour les biens à proximité d'une antenne relais – source PRIARTEM





5. La démarche du Collectif

Comprendre les besoins de chacun et envisager des solutions adaptées

Ne pas utiliser un marteau-pilon pour écraser une noisette

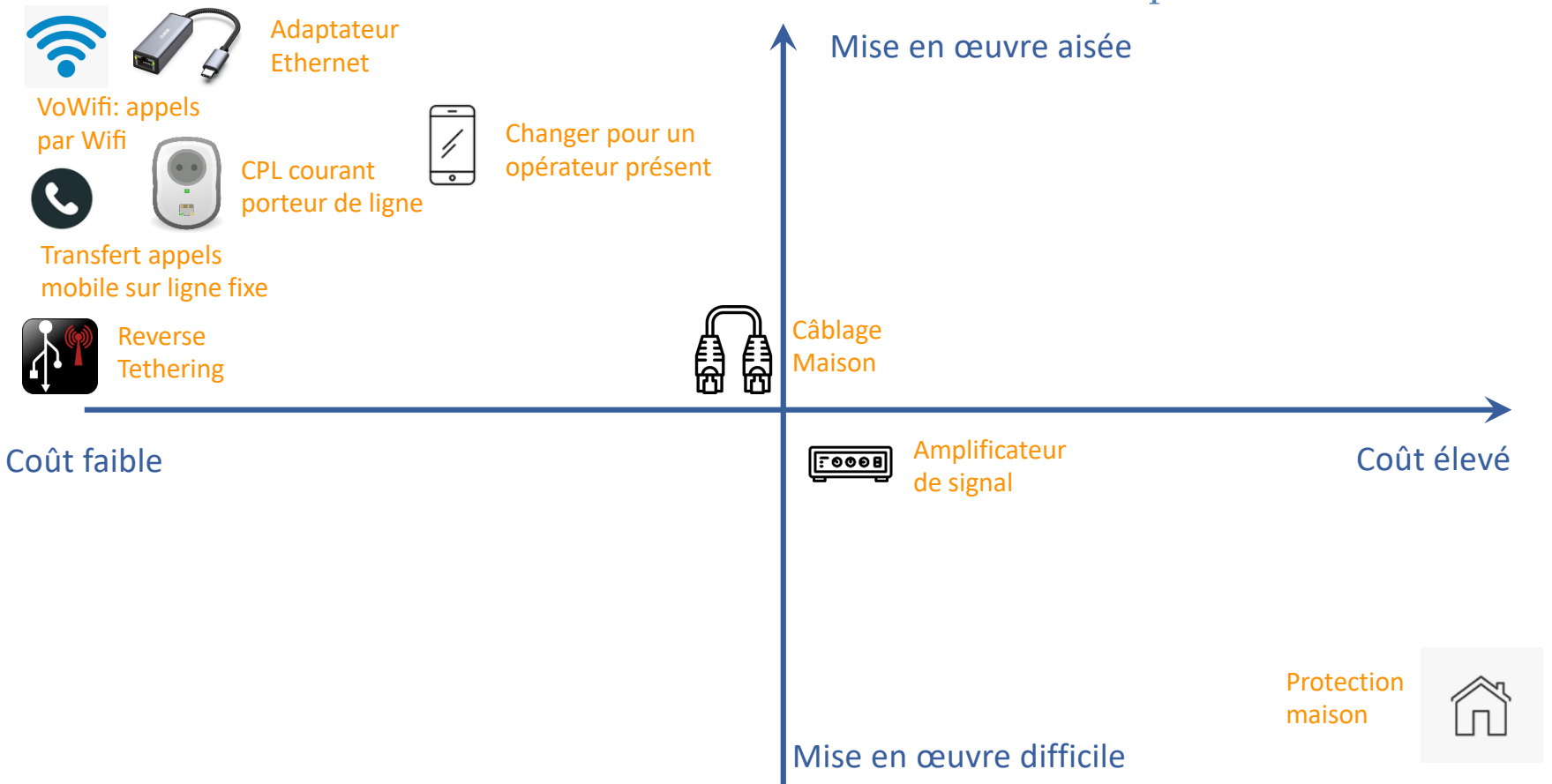
- Evaluation objective des difficultés existantes
- Recherche de solutions adaptées
- Ne pas se réfugier derrière un arrêté si cela doit nuire aux intérêts de la commune

Une économie de moyens pour un développement durable sur le long-terme



5. Quelques solutions alternatives envisageables

des possibilités méconnues





Quelles suites à cette réunion ?

- nos démarches individuelles et collectives
- Vous trouverez sur le site du Collectif, dans la rubrique Blog (https://pourquoiuneantennearaizeux.fr/?page_id=13), une lettre type à compléter et signer et à déposer en mairie avec cachet de réception pour vous opposer au projet.
- Une pétition en ligne est accessible sur notre page d'accueil.
- Continuez à en parler autour de vous, à faire adhérer au Collectif, à visiter et à donner l'adresse du site internet www.pourquoiuneantennearaizeux.fr
- Le Collectif a rencontré M. Le Maire le 9 septembre matin. Nous avons présenté le collectif et expliqué notre démarche. Nous avons un certains nbre de questions. En résumé : aucune étude des besoins n'a été faite car selon M. Le Maire, c'est une loi qui s'applique pour densifier le nbre d'antennes. Nous avons échangé sur la convention qui serait potentiellement signée avec SFR si le conseil municipal votait à la majorité « pour ». La décision n'est donc pas encore inéluctable et nous continuons notre démarche de proposition de solutions alternatives, entre autres la mutualisation avec des antennes existantes aux alentours.
- Une nouvelle réunion avec les acteurs de la téléphonie est prévue prochainement.





Quelles suites à cette réunion ?

- nos démarches individuelles et collectives
- Le conseil municipal du 9 septembre a été reporté. Nous vous tiendrons informés de la prochaine date car le sujet de la signature ou non de la convention sera abordé. Comme toute séance du Conseil Municipal, c'est une séance publique et nous vous invitons à nous y rejoindre.
- N'hésitez pas à prendre rdv individuellement pour solliciter des explications auprès de M. le Maire
- Notre site internet développe quelques solutions alternatives de façon plus détaillée. Cette partie sera complétée bientôt avec un guide didactique pour ceux qui ont besoin d'être guidés. Vos suggestions vers d'autres solutions envisageables sont les bienvenues.
- Toute nouvelle information connue sur l'avancée du projet sera publiée sur notre site internet.
- Pour tous ceux qui cherchent de l'information sur les risques sur la santé, et l'environnement, n'hésitez pas à prendre contact info@pourquoiuneantennearaizeux.fr





Merci de votre présence

Collectif
POURQUOI une ANTENNE à RAIZEUX

Réunion du 6 septembre 2022